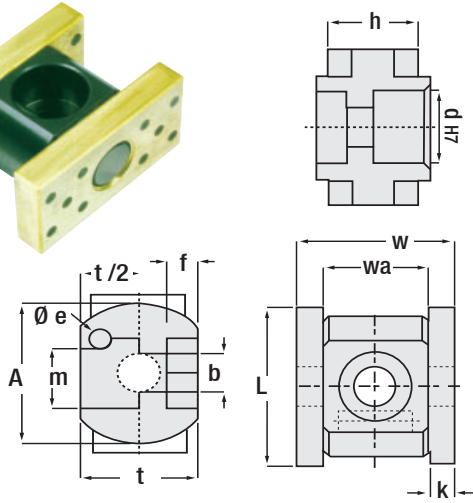




Kod:  
G133E

## Eğilimli İtici Pim Ünitesi



Sipariş Kodu	d	w	L	wa	k	h	A	t	f	m	b	e
G133E .08	8	24	25	12	6	13	20	16	5	7.5	5	3
G133E .10	10	28	32	14	7	17	20	16	4	8.5	6	3
G133E .12	12	31	40	17	7	20	25	20	5	10	7	4
G133E .16	16	36	45	21	7.5	24	30	24	6	13	9	6
G133E .20	20	43	28	28	7.5	40	40	30	8	17	11	6
G133E .25	25	48	50	33	8.5	26	45	35	9.5	22	14	6
G133E .30	30	55	60	38	10	30	50	38	9	27	14	6
G133E .35	35	64	70	44	10	34	55	40	10	31	14	8
G133E .40	40	72	80	50	11	38	60	43	11.5	36	18	8

- Kalıbın itici plakasına işlenerek montajı yapılır. **Sürtünmeli:** Bronz + Grafit  
- Kendinden yağlamalı sistem 300<sup>0</sup> sıcaklığa kadar yağlama yapabilir.

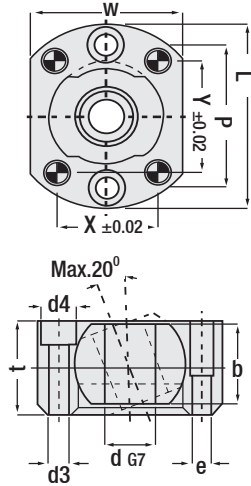


Kod:  
G133K

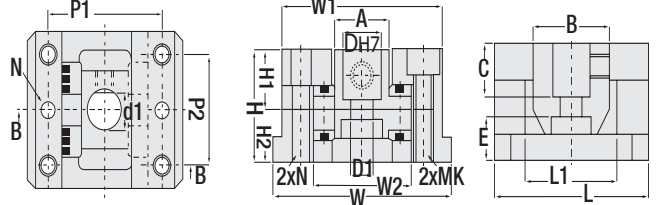
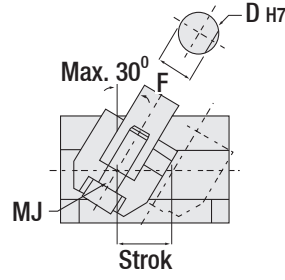
## Açılı Küresel Burç

Açılı hareketleri ileten kılavuz burcudur. Büyük enjeksiyon kalıplarında mevcut eğilimli pimler için kolay kurulum sunar. 0<sup>0</sup> ve 20<sup>0</sup> arası açı ayarlamaları yapılabilir.

Max. çalışma sıcaklığı: 170<sup>0</sup>



Sipariş Kodu	d	L	w	t	b	p	e	x	y	d3	d4	M
G133K .08	8	44	28	17	14	32	5	20	28	6	10	M5
G133K .10	10	46	30	20	16	34	5	22	28	6	10	M5
G133K .12	12	50	32	22	18	36	6	30	30	7	11	M6
G133K .16	16	58	45	29	25	45	6	35	35	7	11	M6
G133K .20	20	65	50	33	28	52	6	40	40	9	15	M8
G133K .25	25	78	57	38	33	62	8	50	50	9	15	M8
G133K .30	30	86	65	43	37	70	8	55	55	9	15	M8
G133K .35	35	98	72	49	40	78	8	60	60	11	18	M10
G133K .40	40	106	77	53	44	84	8	65	65	11	18	M10
G133K .45	45	118	85	57	48	96	8	72	72	11	18	M10



Sipariş Kodu	D	d1	D1	A	B	C	E	F	MJ
G133 .08	8	7	4.5	11	20	8	10	7	M4
G133 .10	10	7	5.5	15	25	10	12.5	9	M5
G133 .12	12	10	7	17	25	12	15	11	M6
G133 .16	16	12	9	22	30	16	15	14.5	M8
G133 .20	20	14	11	26	40	20	16	18	M10
G133 .25	25	16	14	32	45	25	17	22.5	M12
G133 .30	30	18	14	38	50	30	17	27	M12
G133 .35	35	20	18	45	60	35	18	32	M16
G133 .40	40	25	18	55	70	40	19	36	M16
G133 .45	45	30	18	60	80	45	24	40	M16

\*Ünitelerin hassas yataklanması için "G147" kodlu ürünümüzü kullanabilirsiniz.

H	H1	H2	L	L1	W	W1	W2	P1	P2	MK	N	Strok
22	12.5	5	32	20	33	30	19	24	20	M3	3	10
27	15.5	5	45	25	45	40	25	32	30	M4	4	18
32	18	7	50	30	57	51	31	39	35	M6	6	20
36	20	8	65	40	65	58	38	46	40	M6	6	25
42	23	11	80	50	80	72	44	56	55	M8	8	30
50	28	15	90	55	93	85	52	66	65	M10	10	35
55	30	15	100	60	101	93	60	74	70	M10	10	40
62	35	15	120	75	120	110	70	85	80	M12	12	45
70	40	15	135	85	130	120	80	95	90	M12	12	50
80	45	15	150	95	140	130	90	105	110	M12	12	55

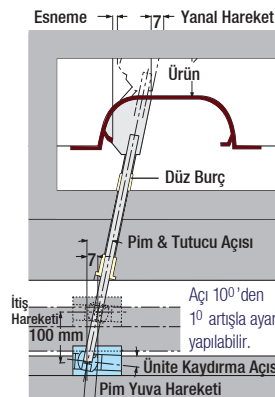
## Eğilimli İtici Pim Üniteleri

Kod: G133

Eğilimli / Açılı Pimlerin Hareketini İstenilen Açıda Sağlayan Üniteler. G133 üniteleri sayesinde kalıpta işlem / montaj maliyetlerinden ve zamandan kayda değer tasarruf sağlanır. Üniteler ile kalıptan ürün ayırma operasyonu diğer benzer sistemlere göre oldukça ekonomik gerçekleşir.

- Kendinden yağlamalı sistemi 300<sup>0</sup> sıcaklığa kadar yağlama yapabilir.  
- İtici pimnin çalışma açısına 10<sup>0</sup> - 20<sup>0</sup> - 30<sup>0</sup> ' e kadar eğilim verebilir.

- Tespit pimleri ve civatalar vasıtasıyla itici plakalarına montaj yapılır.  
\* Ünitelerdeki pimnin açısı kalıptaki ürünün açısına göre belirlenmelidir.



Belirtilen pimnin uzunluğuna göre ortadaki bloğun yeri ayarlanabilir, bu ayarlamayı ortadaki merkez blok ve pim kolaylıkla takılıp çıkarıldığı zaman yapınız.

